

Prénom :



Mathématique :
l'heure juste



Consigne : Coche la bonne réponse.



- Il est 2 heures.
- Il est 5 heures.
- Il est 1 heure.



- Il est 9 heures.
- Il est 8 heures.
- Il est 6 heures.



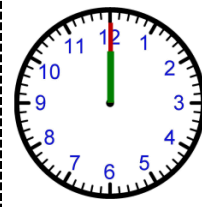
- Il est 9 heures.
- Il est 8 heures.
- Il est 7 heures.



- Il est 4 heures.
- Il est 3 heures.
- Il est 11 heures.



- Il est 9 heures.
- Il est 3 heures.
- Il est 15 heures.



- Il est midi.
- Il est minuit.
- Il est 12 heures.

Prénom :



Mathématique :
l'heure juste



Consigne : Coche la bonne réponse.



- Il est 2 heures.
- Il est 5 heures.
- Il est 1 heure.



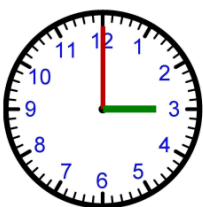
- Il est 9 heures.
- Il est 8 heures.
- Il est 6 heures.



- Il est 9 heures.
- Il est 8 heures.
- Il est 7 heures.



- Il est 4 heures.
- Il est 3 heures.
- Il est 11 heures.



- Il est 9 heures.
- Il est 3 heures.
- Il est 15 heures.



- Il est midi.
- Il est minuit.
- Il est 12 heures.