

Quelles mutations du travail et de l'emploi ?

- Savoir distinguer les notions de travail, activité, statut d'emploi (salarié, non-salarié), chômage ; comprendre que les évolutions des formes d'emploi rendent plus incertaines les frontières entre emploi, chômage et inactivité.
- Connaître les principaux descripteurs de la qualité des emplois (conditions de travail, niveau de salaire, sécurité économique, horizon de carrière, potentiel de formation, variété des tâches).
- Comprendre les principales caractéristiques des modèles d'organisation taylorien (division du travail horizontale et verticale, relation hiérarchique stricte) et post-taylorien (flexibilité, recomposition des tâches, management participatif) ; comprendre les effets positifs et négatifs de l'évolution des formes de l'organisation du travail sur les conditions de travail.
- Comprendre comment le numérique brouille les frontières du travail (télétravail, travail / hors travail), transforme les relations d'emploi et accroît les risques de polarisation des emplois.
- Comprendre que le travail est source d'intégration sociale et que certaines évolutions de l'emploi (précarisation, taux persistant de chômage élevé, polarisation de la qualité des emplois) peuvent affaiblir ce pouvoir intégrateur.

Sommaire

I.	Qu'est-ce que l'emploi aujourd'hui ?.....	4
A.	Travail, emploi et activité : des notions à distinguer.....	4
B.	Les évolutions des formes d'emploi	4
C.	Les principaux descripteurs de la qualité de l'emploi	4
II.	Les évolutions de l'emploi	4
A.	Les évolutions de l'organisation du travail	5
1)	Du taylorisme au post taylorisme	5
2)	Les conséquences de ces évolutions	5
B.	L'impact du numérique sur le travail et l'emploi	8
1.	Le télétravail en question	8
2.	L'ubérisation des emplois : la fin du salariat ?.....	10
3.	Les effets de la numérisation sur l'emploi	12

III. Le travail est-il toujours source d'intégration sociale ?	14
A. Le travail, un facteur d'intégration sociale fondamental	14
1. Le travail est l'élément fondamental de la cohésion sociale des sociétés modernes. Il est le fondement de la solidarité organique (Durkheim)	14
2. Le travail est source d'intégration sociale	15
B. Un affaiblissement de l'intégration sociale par le travail	17

exercice préparatoire 1 A l'aide du document 1 p 262 (tableau 1.1/1.2/1.3), rédigez un paragraphe argumenté montrant les différentes évolution de l'emploi.....	4
exercice préparatoire 2	15

doc comp 1 Le halo du chômage.....	6
doc comp 2	9
doc comp 3	12
doc comp 4	15
doc comp 5	15
doc comp 6	13

Activité 1 :	9
Activité 2 : A l'ai de des documents de votre livre et de la page internet ci-dessous, présentez les différentes organisations du travail	5
Activité 3 : A l'aide des documents précédents et des documents de votre livre p 268 et 269, complétez le tableau ci-dessous	5
Activité 5	16
activité 6 Le travail comme source d'intégration sociale - LVSES (blogsenclasse.fr).....	17
Activité 6	19

vers le bac 1 Présentez deux descripteurs de la qualité des emplois.....	12
vers le bac 2 Montrez que le numérique peut accroître les risques de polarisation de l'emploi.	14
vers le bac 3 A l'aide des documents p 274 et 275, Vous montrerez que certaines évolutions de l'emploi peuvent aff aiblir le pouvoir intégrateur du travail.	17

Grand Oral 1	5
--------------------	---

3 Cliquez ici pour entrer du texte.

I. Qu'est-ce que l'emploi aujourd'hui ?

A. Travail, emploi et activité : des notions à distinguer

B. Les évolutions des formes d'emploi

Pour approfondir

<https://dai.ly/x2lbwk6>



C. Les principaux descripteurs de la qualité de l'emploi

Fiche de cours

[eleve 2024 o1 et oa2 Quelles sont les mutations du travail et de l'emploi – Copie.pdf](#)

vers le bac 1 Présentez deux descripteurs de la qualité des emplois.

II. Les évolutions de l'emploi

4Cliquez ici pour entrer du texte.

A. Les évolutions de l'organisation du travail

1) Du taylorisme au post taylorisme

Grand Oral 1

Activité 1 : A l'ai de des documents de votre livre et de la page internet ci-dessous, présentez les différentes organisations du travail

<https://blogsenclasse.fr/87-limoges-lycee-gay-lussac-lvses/2020/03/03/quelles-mutations-du-travail-et-de-lemploi/#more-2750>

Lors de votre exposé, vous devrez impérativement apporter une réponse aux questions suivantes : Quels sont les grands principes de l'organisation scientifique du travail (OST) élaborée par F. W. Taylor ? Quels sont les apports de H. Ford à cette OST ? Quels sont les avantages du système mis en place par H. Ford ? Quelles sont les conséquences du tayloro-fordisme pour les ouvriers ? Quelles sont les caractéristiques de l'organisation du travail mise en place par T. Ohno ? Comment évolue la division du travail après l'introduction des principes toyotistes et la crise du tayloro-fordisme ?

2) Les conséquences de ces évolutions

Activité 2 : A l'aide des documents précédents et des documents de votre livre p 268 et 269, complétez le tableau ci-dessous

	Effets positifs	Effets négatifs
Taylorisme / Fordisme	<p>Augmente la _____</p> <p>(suppression des temps morts et des gestes inutiles + convoyeur)</p> <p>Augmente les _____</p> <p>Ainsi Permet d'accéder à la consommation de masse (diminution du _____)</p> <p>Permet d'embaucher des travailleurs sans _____</p>	<p>- division _____ du travail prive l'ouvrier de la connaissance et de la maîtrise de son processus de production</p> <p>- La division _____ du travail parcellise les tâches, le travail est « en miettes », il perd toute signification.</p> <p>augmente le rythme de travail, la fatigue, provoque des pathologies nerveuses et physiologiques</p> <p>- impose des tâches _____</p> <p>- prive également l'ouvrier de toute perspective d'_____ (horizon de carrière, potentiel de formation, inexistants).</p> <p>- l'ouvrier n'est plus responsable de ce qu'il produit, il n'est pas _____, et si des malfaçons se produisent, il n'intervient pas, ce qui engendre des _____ inutiles, un éventuel mécontentement du client.</p>

<p>Post-taylorisme</p>	<p>la _____ a réduit la pénibilité du travail.</p> <ul style="list-style-type: none"> - les salariés sont plus _____ : <p>La polyvalence enrichit le travail (l'ouvrier n'est plus un simple exécutant) = élargissement des tâches</p> <p>Implication dans l'amélioration de la qualité (cercles de qualité) = il peut intervenir dans le processus de fabrication (Management _____)</p> <p>les éléments précédents = moins de hiérarchie</p> <ul style="list-style-type: none"> - l'organisation flexible permet à l'employeur, de s'adapter à une demande _____ et de réduire les coûts. - Permet de réaliser des produits plus qualitatifs 	<ul style="list-style-type: none"> - La pression des délais, la production « juste à temps » (à flux tendus), exigent plus que jamais des _____ rapides de production. - la division du travail existe toujours, la parcellisation des tâches et leur caractère répétitif, se développent. - certaines caractéristiques du taylorisme sont conservées (le chronométrage des tâches). - recherche de qualité se traduit aussi par le respect encore plus grand de normes strictes à respecter et par un _____ plus étroit de leur travail (normes et délais à respecter). - la _____ (externe) (du contrat de travail) peut conduire à la précarisation. - Individualisation des performances : les entretiens individuels d'évaluation permettent à la fois de mieux prendre en compte les performances de chacun en donnant de l'autonomie dans le travail (+rémunération), mais s'accompagnent d'une évaluation qui joue un rôle équivalent à celui d'une contrainte (respect des objectifs).
-------------------------------	--	---

B. L'impact du numérique sur le travail et l'emploi

Les technologies numériques bouleversent les principes d'unité de temps et de lieu sur lesquels reposait le travail salarié typique. Le numérique vient brouiller la frontière entre temps consacré à la vie privée et à l'activité professionnelle. Il transforme les relations d'emploi et accroît les risques de polarisation des emplois

1. Le télétravail en question

Le télétravail consiste à exercer au domicile les activités professionnelles habituellement réalisées dans l'entreprise.

doc 1 p 270 (q 1/3/4)



<https://youtu.be/z9OpWQnohZk?feature=shared>

8Cliquez ici pour entrer du texte.



A l'aide de la vidéo et du document, complétez le tableau ci-dessous

Avantages et problèmes généralement associés au télétravail pour les salariés et les entreprises.

Avantages	Problèmes
Pour les salariés	
<p>Gestion personnelle plus de l'emploi du temps quotidien du fait de l'absence de dans les transports et gains monétaires associés.</p> <p>Choix plus du lieu de résidence et effets sur le marché du logement.</p> <p>Plus grande des horaires et gestion des tâches plus autonome.</p> <p>Possibilité d'une meilleure conciliation entre vie privée et vie professionnelle.</p>	<p>Risques plus d'isolement, d'appauvrissement de la sociabilité professionnelle et de réduction des relations sociales.</p> <p>Risques d'affaiblissement de la motivation et de difficultés personnelles dans l'activité professionnelle.</p> <p>Risques d'excès ou de de travail.</p> <p>En France un télétravailleur sur deux, estime que le temps et la charge de travail ont augmenté.</p> <p>Risques de entre vie privée et vie professionnelle</p> <p>Risque de , c'est-à-dire dans un état d'épuisement physique, émotionnel et mental lié à leur situation professionnelle.</p> <p>Progression de carrière plus difficile car en télétravail les performances des salariés sont moins remarquées par les supérieurs</p>
Pour les entreprises	
<p>Flexibilité interne plus importante.</p> <p>Possibilité de réaliser des en matière d'immobilier.</p> <p>Possibilité de bénéficier de gains de . Par exemple, les salariés malades travaillent depuis chez eux, alors qu'habituellement, ils ne seraient pas venus au bureau.</p> <p>Absentéisme et turn-over moins élevés</p>	<p>Risque d' du lien entre les salariés et l'entreprise et de dilution de la culture de l'entreprise.</p> <p>Risque d'une trop grande envers les outils numériques, risque de diffusion de données sensibles.</p>

2. L'ubérisation des emplois : la fin du salariat ?

doc comp 1

Le numérique transforme les relations d'emploi

a) Les plateformes, l'avenir pour le travail ?



Anastasia MELACHRINOS et Pierre JACQUEL, L'éco en schémas et le Printemps de l'économie, 19 mars 2019.

- 1 À l'aide de la vidéo, recensez les avantages et les inconvénients du statut d'indépendant pour Alex.
- 2 Pourquoi les juges espagnols ont-ils considéré que les chauffeurs-livreurs étaient des salariés de Deliveroo ?

b) Quel statut juridique pour les travailleurs des plateformes ?

Deliveroo a été condamné, mardi 23 juillet, par la justice espagnole pour ne pas avoir déclaré quelque 500 livreurs travaillant pour lui à Madrid, évitant ainsi de payer 1,2 million d'euros de cotisations à la sécurité sociale (Seguridad social). Le tribunal « condamne » la société car les travailleurs présentés comme indépendants étaient en fait « soumis à une relation de travail » avec Deliveroo, peut-on lire dans le jugement. Deliveroo a toujours affirmé que ces livreurs à vélo travaillaient en indépendants, avec la possibilité de choisir librement leurs horaires et le nombre d'heures qu'ils souhaitaient effectuer.

Mais pour le juge, « l'essentiel est que, une fois la commande acceptée, [le livreur] devait l'honorer en suivant les instructions détaillées déterminées par l'entreprise, sans marge appréciable d'autonomie du travailleur ». Deliveroo envoyait, par exemple, des livreurs plus expérimentés pour accompagner les novices dans leur première tournée afin de leur « enseigner la mécanique du service », souligne le magistrat.

Le Monde avec AFP, 23 juillet 2019.

<https://www.youtube.com/watch?v=iWRwQ2LRNxE>



Les plateformes pourraient essayer d'imposer un « tiers statut », c'est-à-dire un type d'emploi hybride, entre le et le statut d'indépendant. L'ubérisation des emplois c'est le fait que les emplois (CDI à temps plein) seraient progressivement par des emplois indépendants (auto-entrepreneurs, free-lance) payés à la tâche avec un statut protecteur. C'est aussi une tendance à la précarisation du salariat. Contrat "zéro heure", salaire à la tâche, travail en horaires décalées ou à la demande... L'économie du numérique a besoin de flexibilité et c'est pourquoi elle multiplie les formes atypiques d'emplois

Pour les actifs, elle permet une certaine indépendance. Par ailleurs, la flexibilité des horaires permet une plus grande liberté pour vie professionnelle et vie personnelle. Enfin, elle offre diverses opportunités. Par exemple, mieux vaut être livreur à vélo que chômeur (insertion professionnelle). Pour certains actifs le développement de l'économie numérique permet d'avoir un revenu (revenus Airbnb...). Elle permet aussi de monétiser ses savoirs et ses talents... Pour les entreprises du secteur, l'ubérisation des emplois est une nécessité. Pour être rentable, le modèle économique des

plateformes a besoin d'une le plus faible possible.

du travail et repose sur un coût du travail

□ Pour de nombreux observateurs l'ubérisation des emplois constitue une régression sociale, un retour au monde d'avant le compromis fordiste. Les travailleurs ubérisés sont en quelque sorte les prolétaires du XXI^e siècle. Dans cette forme d'emploi, n'existent plus, ni contrat de travail, ni normes salariales, ni aucune réglementation en termes de de travail, d'horaires, de lieu de travail, de formation, d'accès aux organisations syndicales, à l'action collective... bref c'est une forme d'emploi qui a deux inconvénients : irrégularité salariale et statut peu

A lire : doc comp 2

Le numérique brouille les frontières du travail

Où va le travail ? On pourrait la prendre pour une femme d'affaires. Assise sur son canapé, des lunettes papillon vissées sur le nez et l'œil fixé sur l'écran de son ordinateur portable, Sarah Guyon parcourt, imperturbable, la liste des « missions » rémunérées du jour.

Deux centimes d'euro pour cliquer sur un article du Figaro, 18 centimes pour installer un logiciel permettant de lire des fichiers PDF, 36 pour inscrire ses coordonnées dans une demande de devis pour le réparateur automobile Speedy... « Ça ne paraît pas énorme comme ça, mais, en me connectant tous les jours, j'arrive à gagner 200 à 300 euros par mois », explique cette mère de 26 ans.

Il y a cinq ans, après la naissance de son deuxième enfant et les premières « galères financières », elle est venue grossir

les rangs de l'armée invisible des « travailleurs du clic », ces individus effectuant en ligne des tâches, souvent très rapides, rémunérées à la pièce. Ils seraient aujourd'hui plus de 250 000 en France à se connecter occasionnellement sur des plateformes de microtravail – un nombre qui dépasse celui des personnes travaillant pour Uber ou Deliveroo –, et 15 000 à y être « très actifs » selon une étude publiée en février par des chercheurs de Télécom ParisTech, du CNRS et de MSH Paris-Saclay.

Pour l'heure, le travail du clic n'est ni encadré ni reconnu comme tel. Et Sarah Guyon, qui vit à Montmeyran, dans la Drôme, est toujours considérée par l'INSEE comme « inactive ».

Laura MOTET, « Sarah, "travailleuse du clic" : "La nuit, je remplis des demandes de devis qui me rapportent plusieurs euros d'un coup" », *Le Monde*, 25 avril 2019.

- 1 Montrez que les « travailleurs du clic » sont une forme particulière de télétravail.
- 2 Pourquoi l'INSEE ne considère-t-il pas ce travail comme un emploi mais comme une activité hors travail ?
- 3 Quels problèmes pose cette non-reconnaissance du microtravail ?

DÉFINITION

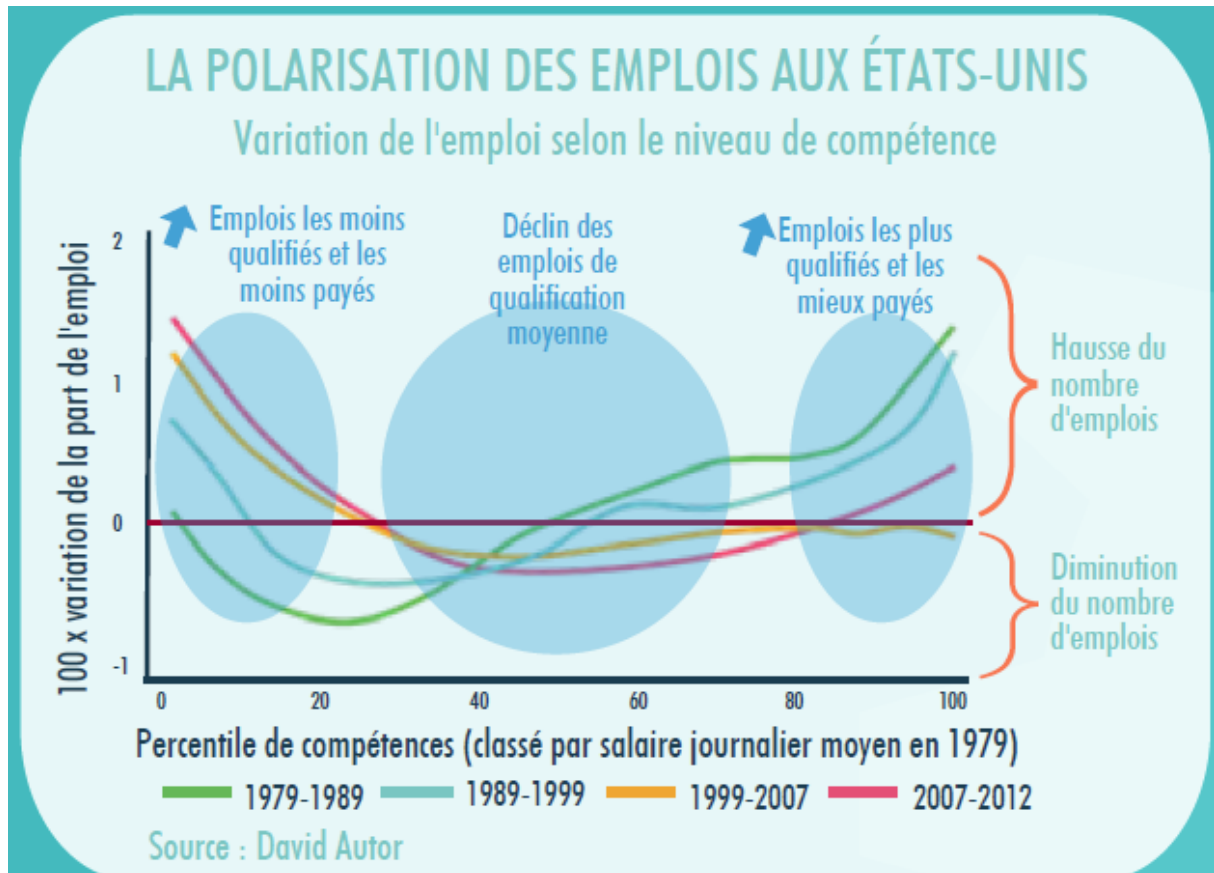
Télétravail

Activité rémunérée exercée à distance grâce aux technologies de l'information et de la communication.

Pour approfondir

["Travailleurs du clic" : les petites mains d'internet | TF1 INFO](#)

3. Les effets de la numérisation sur l'emploi



Synthèse : **relations d'emploi, non routiniers, la qualité de l'emploi, lieu de travail, la vie privée, rémunération minimale, subordonnés, coût du travail, emplois de qualification intermédiaire, disponibilité permanente, temps consacré, numérique, brouiller les frontières, télétravail, salariés « déguisés », plateforme numérique, progrès technique biaisé, même couverture sociale, droit à la déconnexion, polarisation des emplois, forme d'externalisation, inconvénients, l'irrégularité de l'activité.**

Le....., c'est-à-dire, l'usage des technologies de l'information et de la communication dans le cadre des activités professionnelles, renvoie à l'introduction des NTIC au sein des entreprises au début du 20^e siècle et vientdu travail/ hors-travail. En effet, il permet des intersections entre les temps consacrés àet à l'activité professionnelle par exemple, en utilisant des messageries personnelles ou des réseaux sociaux sur le Il permet aussi les incursions du travail dans la sphère privée : le (c'est-à-dire de l'activité professionnelle réalisée « à distance » des locaux de l'employeur, le plus souvent à domicile et rendue possible par l'usage du numérique) suppose des « aménagements » du domicile. Le numérique facilite aussi la possibilité de travailler, en dehors duau travail (par exemple, lire, répondre aux emails à la maison), pour le compte de l'employeur et/ou sur une (travailleurs du clic). Le numérique risque donc de placer le travailleur dans une situation deau travail ce qui a conduit l'État à promulguer leen 2016 (loi El Khomri).

Par ailleurs, le numérique, par l'intermédiaire des plateformes, transforme lesvis-à-vis desen auto-entrepreneurs. Des travailleurs, aux employeurs, (travail normé, prescrit) sont

statutairement des indépendants plutôt que des salariés. C'est une nouvellede l'activité. Les entreprises concernées par cette transformation de la relation d'emploi (Uber pour le transport urbain, Uber Eats ou Deliveroo pour la livraison à domicile, Google, Facebook...) bénéficient de nombreux avantages. Le premier est une baisse du En effet, il n'y a pas de coût du travail lié à la protection sociale, pas de, et une rémunération à la tâche. Le deuxième est une hausse de la flexibilité quantitative externe.

En effet, les horaires sont sans contrainte et les relations de travail sont uniquement en cas de besoin de l'entreprise. Si cette transformation de la relation d'emploi donne plus de souplesse aux travailleurs, elle fait surtout peser des sur eux. Ils bénéficient d'une moindre protection sociale. En effet, ils ont laqu'un salarié en matière de santé (maladie, maternité, invalidité professionnelle...) mais pas de couverture contre les accidents du travail et contre le chômage. Par ailleurs,entraîne une grande instabilité des revenus. Ainsi, ces travailleurs sont soumis à forte insécurité économique. Cette situation s'apparente à une forte dégradation deet prolonge la crise de la société salariale.

Enfin, le développement du numérique accroît les risques de Cela résulte d'un, qui se traduit par la hausse des emplois très qualifiés (ceux qui, par exemple, produisent un logiciel d'IA au sein d'une start-up ou pour facebook), par la hausse des emplois peu qualifiés (travailleur du clic qui alimente la base de données ; le coursier Deliveroo ; l'employé non-qualifié dans la logistique (préparation des commandes chez Amazon...); l'employé de services à la personne) et la baisse desroutiniers donc automatisables.

vers le bac 2 Montrez que le numérique peut accroître les risques de polarisation de l'emploi.

III. Le travail est-il toujours source d'intégration sociale ?

A. Le travail, un facteur d'intégration sociale fondamental

1. Le travail est l'élément fondamental de la cohésion sociale des sociétés modernes. Il est le fondement de la solidarité organique (Durkheim)

<https://youtu.be/tSZ93qvpIoo>

fondement de la cohésion sociale

Emile Durkheim - De la division du travail social(1893)



2. Le travail est source d'intégration sociale

exercice préparatoire 1

[Travail et intégration sociale \(SOCIOLOGIE\) \(youtube.com\)](https://www.youtube.com/watch?v=...)

15Cliquez ici pour entrer du texte.

Travail : quel impact sur l'intégration ?



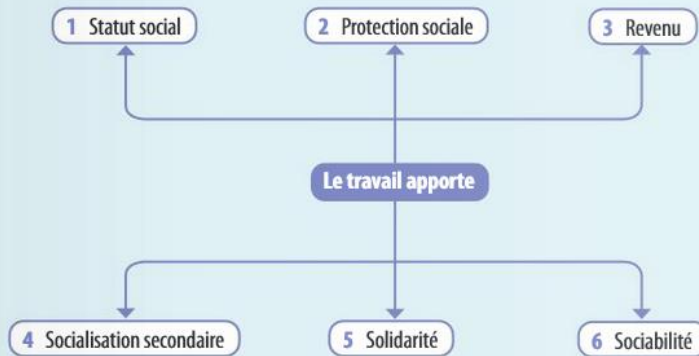
Questions :

1. ~~Rappelez sur quoi repose l'intégration~~
2. comment le travail intègre t il en tant qu'instance de socialisation
3. expliquez ce qu'est l'accès à différentes formes de participation sociale
4. Qu'est ce que la sociabilité ?
5. Comment le travail permet il de développer cette sociabilité ?
6. Quelle est la dimension symbolique du travail?
7. explicitez le lien entre travail et revenu

Activité 3

EXERCICE**Connaître les sources d'intégration sociale du travail**

1 Attribuez les exemples ci-dessous à l'une des six fonctions intégratrices du travail.



- | | |
|--|---|
| a) Bonne estime de soi. | h) Appartenir à un syndicat. |
| b) Savoir travailler en équipe. | i) Accès aux loisirs. |
| c) Accès à la norme de consommation. | j) Avoir une couverture santé. |
| d) Versement d'une pension retraite. | k) Savoir diriger une équipe. |
| e) Se faire des amis. | l) Participer à une action collective pour de meilleures conditions de travail. |
| f) Sentiment d'utilité sociale. | m) Déjeuner avec ses collègues de travail. |
| g) Subvenir aux besoins de sa famille. | |

Rappel de 1^{er}**Sociabilité et socialisation**

La sociabilité est l'ensemble des relations sociales qui relient un individu à d'autres individus ; quant à la socialisation, elle correspond aux processus d'apprentissage et d'intériorisation de valeurs et normes tout au long de la vie.

REPÈRE**Statut social**

Position sociale plus ou moins prestigieuse qui définit l'identité sociale d'un individu.

- 2 Quel type de travail est source d'une forte intégration sociale ?
- 3 Dans quel cas un travail est-il faiblement intégrateur ?

activité 4 [Le travail comme source d'intégration sociale - LVSES \(blogsenclasse.fr\)](http://blogsenclasse.fr)



Tester ses connaissances 1 <https://blogsenclasse.fr/87-limoges-lycee-gay-lussac-lvses/2018/12/01/le-travail-comme-source-dintegration-sociale/>

B. Un affaiblissement de l'intégration sociale par le travail

vers le bac 3 A l'aide des documents p 274 et 275, Vous montrerez que certaines évolutions de l'emploi peuvent affaiblir le pouvoir intégrateur du travail.

Travail : quel impact sur l'intégration ?



UNIVERSITÉ DE LYON

Questions :

6. Pourquoi le rôle central du travail est-il discuté selon D Méda ?
7. Comment Paugam analyse-t-il l'instabilité professionnelle ?
8. En quoi le chômage joue-t-il un rôle dans l'exclusion ?
9. Qu'est-ce que la désaffiliation sociale ?

Exercice

[le travail permet il toujours l'intégration sociale ? - LVSES \(blossenclasse.fr\)](#)



Pour approfondir

Paugam et Castel

- [Retour sur... : Anomie, désaffiliation et disqualification sociale - LVSES \(blossenclasse.fr\)](#)

