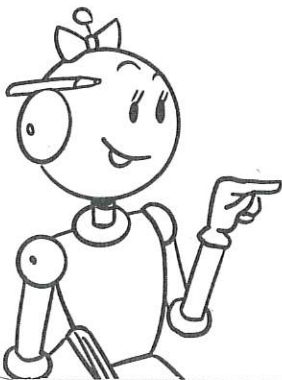


1 Calcule sans poser l'opération.



$$7 \times 20 = \underline{\hspace{2cm}}$$

$$50 \times 50 = \underline{\hspace{2cm}}$$

$$30 \times 8 = \underline{\hspace{2cm}}$$

$$40 \times 60 = \underline{\hspace{2cm}}$$

$$5 \times 70 = \underline{\hspace{2cm}}$$

$$60 \times 7 = \underline{\hspace{2cm}}$$

$$600 \times 4 = \underline{\hspace{2cm}}$$

$$30 \times 30 = \underline{\hspace{2cm}}$$

$$700 \times 4 = \underline{\hspace{2cm}}$$

$$800 \times 30 = \underline{\hspace{2cm}}$$

Mardi

2 Calcule l'ordre de grandeur arrondi à 10 près.

$$52 \times 5 \rightarrow \underline{\hspace{2cm}}$$

$$79 \times 7 \rightarrow \underline{\hspace{2cm}}$$

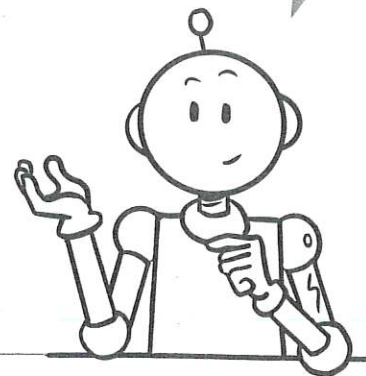
$$49 \times 6 \rightarrow \underline{\hspace{2cm}}$$

$$98 \times 8 \rightarrow \underline{\hspace{2cm}}$$

$$61 \times 4 \rightarrow \underline{\hspace{2cm}}$$

$$32 \times 6 \rightarrow 30 \times 6 = 180$$

$$37 \times 6 \rightarrow 40 \times 6 = 240$$



Jeudi

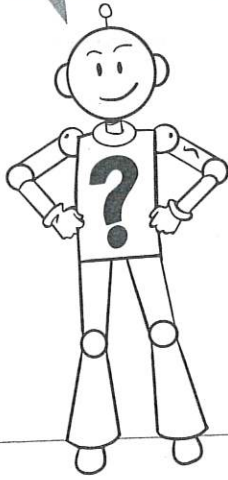
3 Complète en suivant les instructions.

14 →	Multiplie par 2	_____	Ajoute 2	_____	Multiplie par 10	_____
22 →	Multiplie par 3	_____	Ajoute 4	_____	Multiplie par 20	_____
15 →	Multiplie par 4	_____	Retranche 10	_____	Multiplie par 100	_____
42 →	Multiplie par 11	_____	Ajoute 6	_____	Multiplie par 20	_____

1

Calcule l'ordre de grandeur arrondi à 100 près.

$$232 \times 6 \rightarrow 200 \times 6 = 1\ 200$$



$$360 \times 3 \rightarrow \underline{\hspace{10em}}$$

$$637 \times 6 \rightarrow \underline{\hspace{10em}}$$

$$421 \times 4 \rightarrow \underline{\hspace{10em}}$$

$$803 \times 7 \rightarrow \underline{\hspace{10em}}$$

$$595 \times 5 \rightarrow \underline{\hspace{10em}}$$