

# HÔPITAL



(google)

## **SOMMAIRE**

- 1) Qu'est-ce qu'un hôpital ?
- 2) Quels sont les différents services d'un hôpital ?
- 3) Qui soigne les gens à l'hôpital ?
- 4) Qu'est-ce qu'un hôpital de soin de suite ?
- 5) Qu'est-ce qu'un hôpital psychiatrique ?
- 6) Qu'est-ce qu'une sage-femme ?
- 7) Quiz

### **1) Qu'est-ce qu'un hôpital ?**

*Un hôpital est un établissement public ou privé où sont effectués des soins médicaux ou chirurgicaux.*

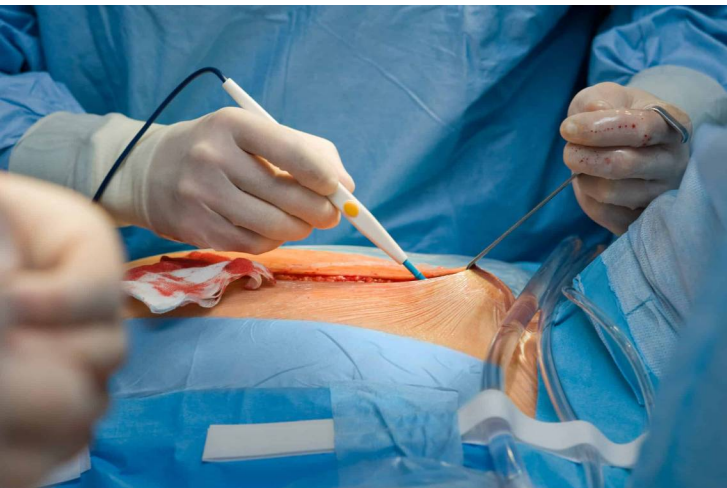
(google)



### **2) Quelles sont les différents services d'un hôpital ?**

*Il y a beaucoup de services: par exemple*

- Médecine générale
- Immunologie
- Radiologie(radio)
- Chirurgie(opération)
- Neurologie(cerveau)
- Pneumologie(poumons)
- Cardiologie(coeur)
- Odontologie(dent)
- Dermatologie(peau)
- Urgences
- Pharmacie( médicament)
- Maternité(naissance)
- Pédiatrie(enfant)
- Traumatologie



(google)

*Bloc opératoire (salle d'opératoire)*

### **3) Qui soigne les gens à l'hôpital ?**

*Il y a docteur – infirmière des aide- soignantes des agents, des étudiants -etc...*



#### 4) Qu'est-ce qu'un hôpital de soins de suite ?

*C'est un hébergement transitoire qui sert d'intermédiaire entre l'hospitalisation et le domicile. La durée de séjour d'un patient dans ce type de structure est généralement très courte (1-3 nuitées) mais la prise en charge non médicalisée peut parfois être utile sur une période bien plus longue.*

#### 5) Qu'est-ce qu'un hôpital psychiatrique ?

*Hôpital psychiatrique, établissement hospitalier spécialisé dans le traitement des troubles mentaux nommé asile avant 1938 et aujourd'hui centre psychiatrique ou centre hospitalier spécialisé.*

*Il existe différentes unités :*

- *internement forcé : les patients sont dangereux pour eux et pour les autres, ils sont donc conduits de force dans cette hôpital.*
- *UMD : unité pour les malades difficiles, les patients sont dangereux.*
- *UHSA : unité hospitalière spécialement aménagée qui accueille les prisonniers qui ont besoin de soins.*



(google)

#### 6) Qu'est-ce qu'une sage-femme ?

*Exerçant une profession médicale, la femme sage-femme ou homme sage-femme est un(e) spécialiste de l'accouchement. Après le accouchement elle s'occupe du bébé et elle lui fait les premiers soins. Elle gagne environ 2 000 heures au début . Bac S+5 ans+ d'études .*



#### 7) Quiz

- *C'est quoi un bloc opératoire ?*
- *Combien une sage-femme gagne ?*
- *Quelles études pour devenir sage-femme ?*
- *Qui travaille à l'hôpital ?*