

LE LOUP :

SOMMAIRE :

1.LES DIFFÉRENTES ESPÈCES DE LOUPS

2.SA MORPHOLOGIE

3.SON MILIEU NATUREL

4.SON ALIMENTATION

5.LA HIÉRARCHIE

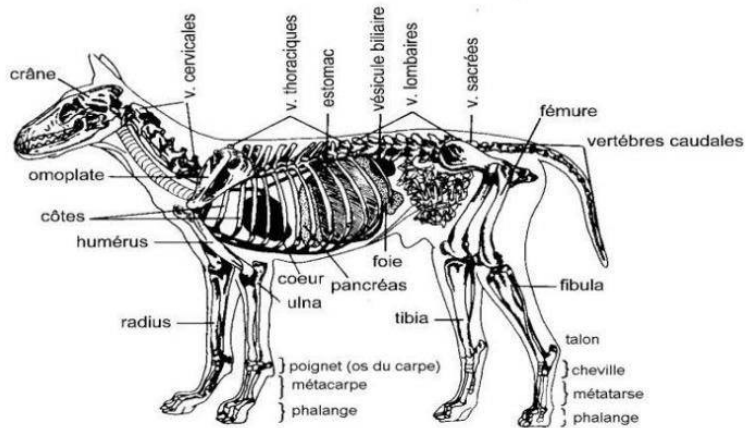
6.LE QUIZ

1-Les principales espèces de loup :



- le loup gris.
- le loup ibérique.
- le loup arctique.
- le loup arabe.
- le loup rouge.
- le loup éthiopien

2- Sa Morphologie :



Adapté d'Okarma 1991



Le corps du loup est taillé pour la course et les longues marches.

Poids autour de 35 kilos pour les mâles, 25 kilos pour les femelles.

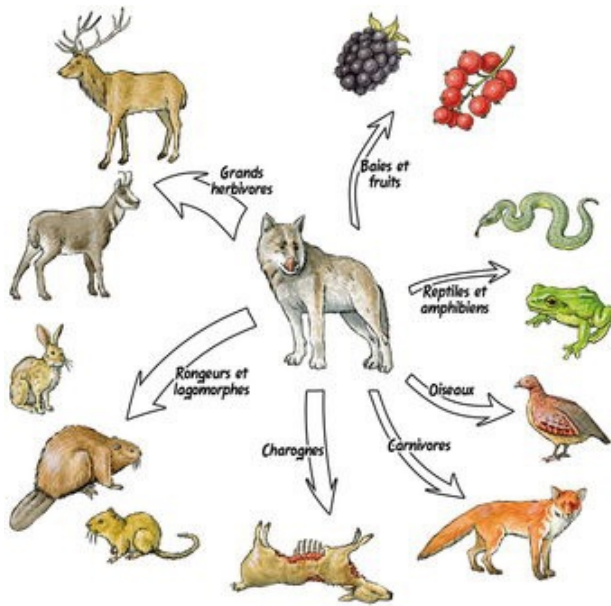
3- Son milieu naturel :



il peut vivre :

- dans les forêts
- la toundra
- le désert
- la plaine
- les montagnes

4- Son alimentation :



Chamois

Cerf

Mouflon

Mouton

Lièvre

Rongeur

Oiseaux

5- La hiérarchie :



Il y a généralement dans une meute de loups une paire dominante (appelé Alpha) des individus de milieu de rang et un ou plusieurs loups d'un rang plus faible (appelé oméga)

Le Quiz :



Citez-moi 6 races de loup(s)

Où vie-t-il?

Que mange-t-il ?

C'est quoi la hiérarchie ?