

Combien de fruits consommes tu par jour en général ?

Tableau de dépouillement

Valeur	0	1	2	3	4	5	6	Plus	Total
Effectif	20	25	12	12	6	1	2	2	80
Fréquence en %	25	31,25	15	15	7,5	1,25	2,5	2,5	100

Calculs:

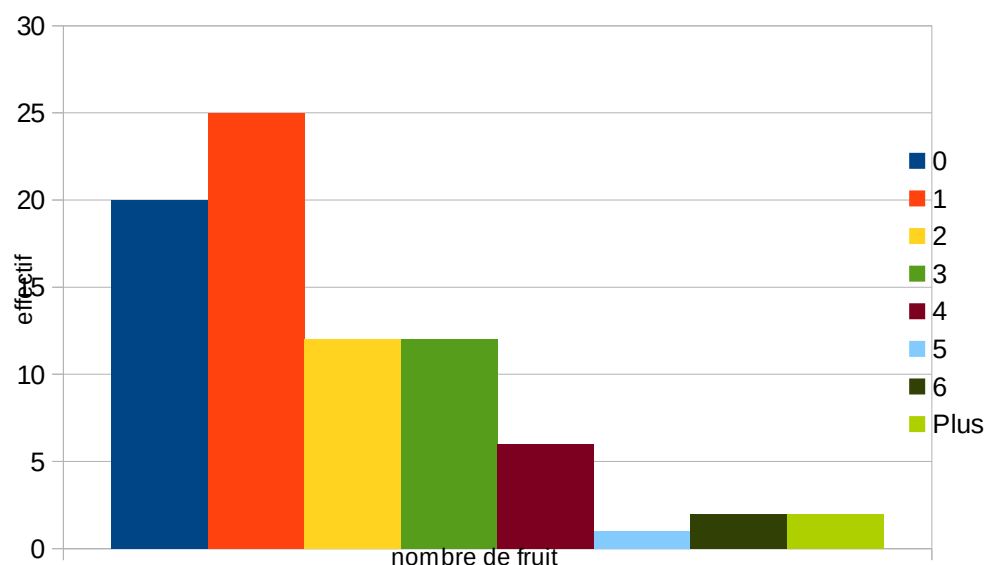
$20/80=25\%$ $25/80=31,25\%$ $12/80=15\%$ $12/80=15\%$

$6/80=7,5\%$ $1/80=1,25\%$ $2/80=2,5\%$ $2/80=2,5\%$

Nombre moyen de fruits consommés par jour: environ 2

En effet, $0 \times 20 + 1 \times 25 + 2 \times 12 + 3 \times 12 + 4 \times 6 + 5 \times 1 + 6 \times 2 + 7 \times 2 = 140$ et $140/80 = 1,75 \approx 2$

Représentation graphique: diagramme à bâtons



Commentaire

Les élèves consomment en moyenne environ 2 fruits par jour, ce qui nous semble correct. Mais beaucoup d'élèves ne consomment pas suffisamment de fruits (56 % pour 0 ou 1). Il est recommandé de consommer 5 fruits et légumes par jour car ils apportent des vitamines.

NOMS: Matthieu Rémi

