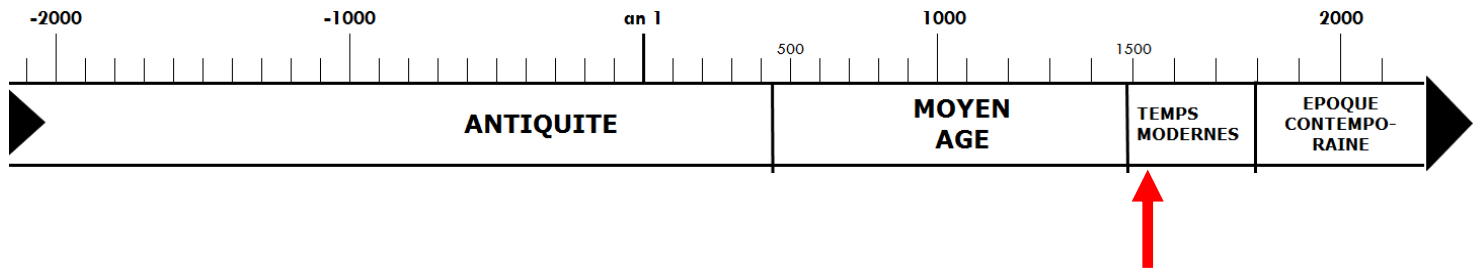


# Les oeuvres célèbres

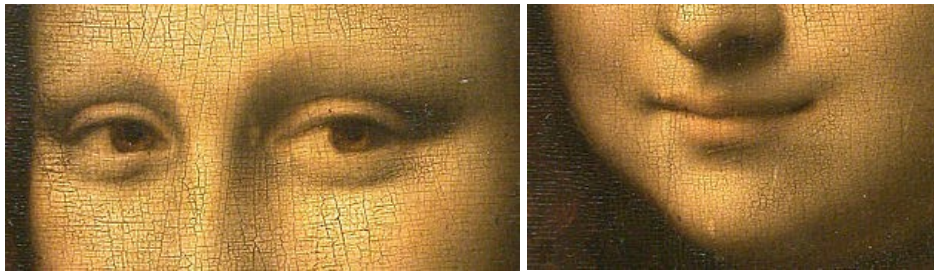


## La Joconde

La Joconde, ou Portrait de Mona Lisa, est un tableau de l'artiste italien Léonard de Vinci, réalisé entre 1503 et 1506, qui représente un portrait mi-corps, probablement celui de la florentine Lisa Gherardini, épouse de Francesco del Giocondo.

Achetée par le roi François I<sup>er</sup>, cette peinture à l'huile sur panneau de bois de peuplier de 77 × 53 cm est exposée au musée du Louvre à Paris. La Joconde est l'un des rares tableaux attribués de façon certaine à Léonard de Vinci.

La Joconde est devenue un tableau très célèbre car, depuis sa réalisation, beaucoup d'artistes l'ont prise comme modèle.



*En 1911, le tableau a été volé. Le voleur a été arrêté et la Joconde est revenue au musée du Louvre en 1914.*

